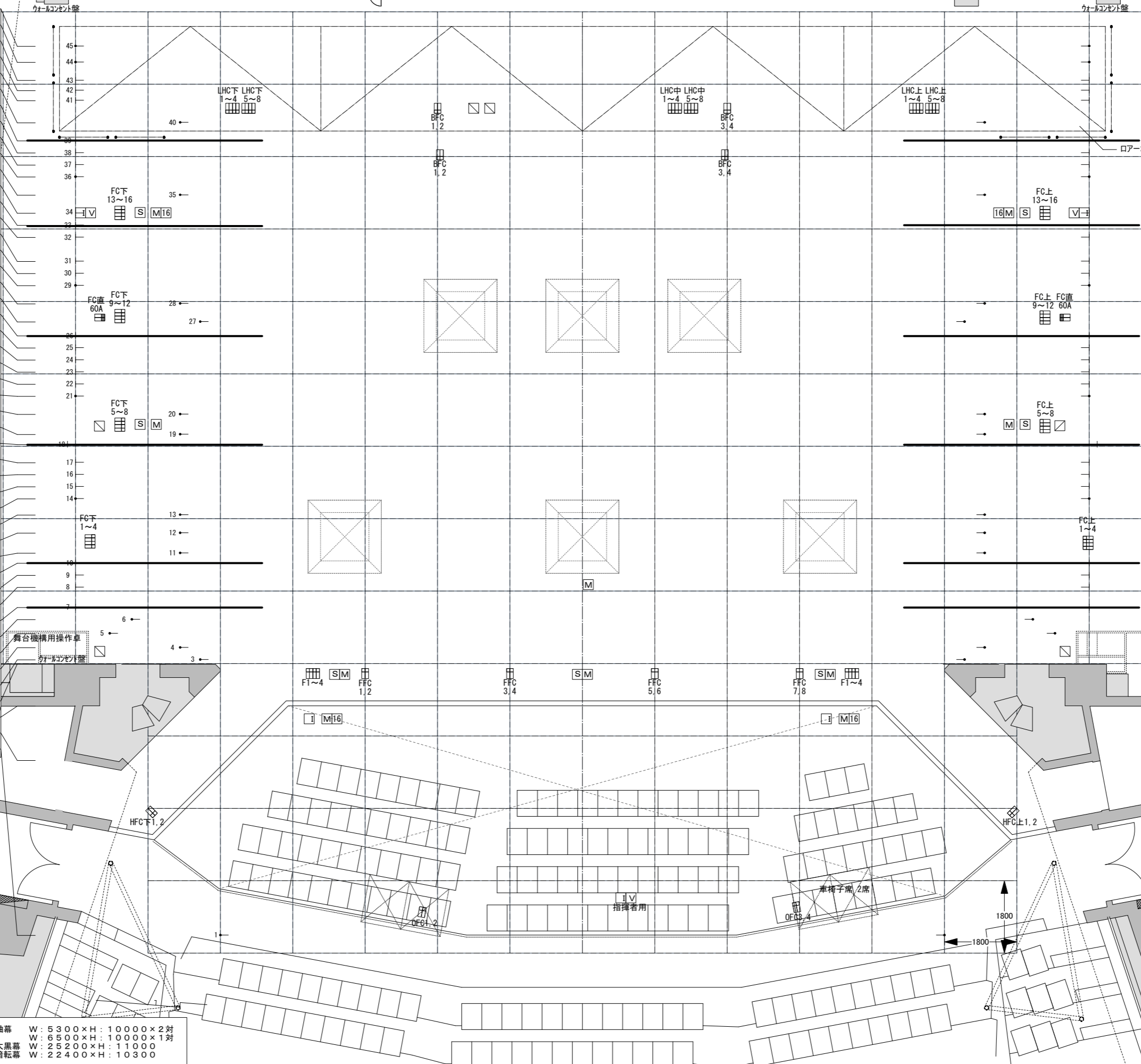


← 観場まで約3間

45	幕介錯用ローフ付(脱着可)	44	バトン (17)	43	大黒幕	42	バトン (16)	41	バトン (15)	40	UHL	39	袖幕 (4)	38	一文字幕 (5)	37	バトン (14)	36	バトン (13)	35	4-SUS	34	バトン (12)	33	袖幕 (3)	32	一文字幕 (4)	31	バトン (11)	30	バトン (10)	29	バトン (9)	28	3-SUS	27	スリッ・3-BL	26	中割幕 (2)	25	一文字幕 (3)	24	バトン (8)	23	バトン (7)	22	バトン (6)	21	バトン (5)	20	2-SUS	19	2-BL	18	中割幕 (1)	17	一文字幕 (2)	16	バトン (4)	15	バトン (3)	14	バトン (2)	13	天反用重量バトン	12	1-SUS	11	1-BL	10	袖幕 (2)	9	一文字幕 (1)	8	バトン (1)	7	袖幕 (1)	6	暗転幕	5	引割緞帳	4	緞帳	3	可動プロセニアム	-	(基準点: 大臣裏)	-	舞台端	2	ポータルブリッジ (固定)	1	客席-SUS
----	---------------	----	----------	----	-----	----	----------	----	----------	----	-----	----	--------	----	----------	----	----------	----	----------	----	-------	----	----------	----	--------	----	----------	----	----------	----	----------	----	---------	----	-------	----	----------	----	---------	----	----------	----	---------	----	---------	----	---------	----	---------	----	-------	----	------	----	---------	----	----------	----	---------	----	---------	----	---------	----	----------	----	-------	----	------	----	--------	---	----------	---	---------	---	--------	---	-----	---	------	---	----	---	----------	---	------------	---	-----	---	---------------	---	--------

名称	吊荷重(kg)	速度(m/分)
客席-SUS	460	10
緞帳	1500	~60
引割緞帳	500	5~50
暗転幕	400	5~50
袖幕/一文字幕/中割幕	400	最高 90
補助付手引バトン(1~17)	400	最高 90
電動バトン(2~13)	400	10
SUS/UHL	1340	8
水平幕	400	10

〒024-0084
 岩手県北上市さくら通り二丁目1番1号
 TEL: 0197-61-3300 FAX: 0197-61-3301



袖幕	W: 5300×H: 10000×2対
大黒幕	W: 6500×H: 10000×1対
暗転幕	W: 25200×H: 11000
暗転幕	W: 22400×H: 10300

照明系コンセント	
C型30A	2口用
C型60A (直)	4口用
C型60A (直)	2口用

音響系コンセント	
S	スピーカーコンセント 2口
M	マイクコンセント 2口
M16	マルチコンセント
I	インカムコンセント
V	映像コンセント
□	奈落連絡用ダクト

プロセニアム	
幅	18,000mm (約10間)
高さ	11,500mm (約6.3間)
舞台奥行	17,100mm (約9.5間)
スノコ高	22,700mm (約12.6間)