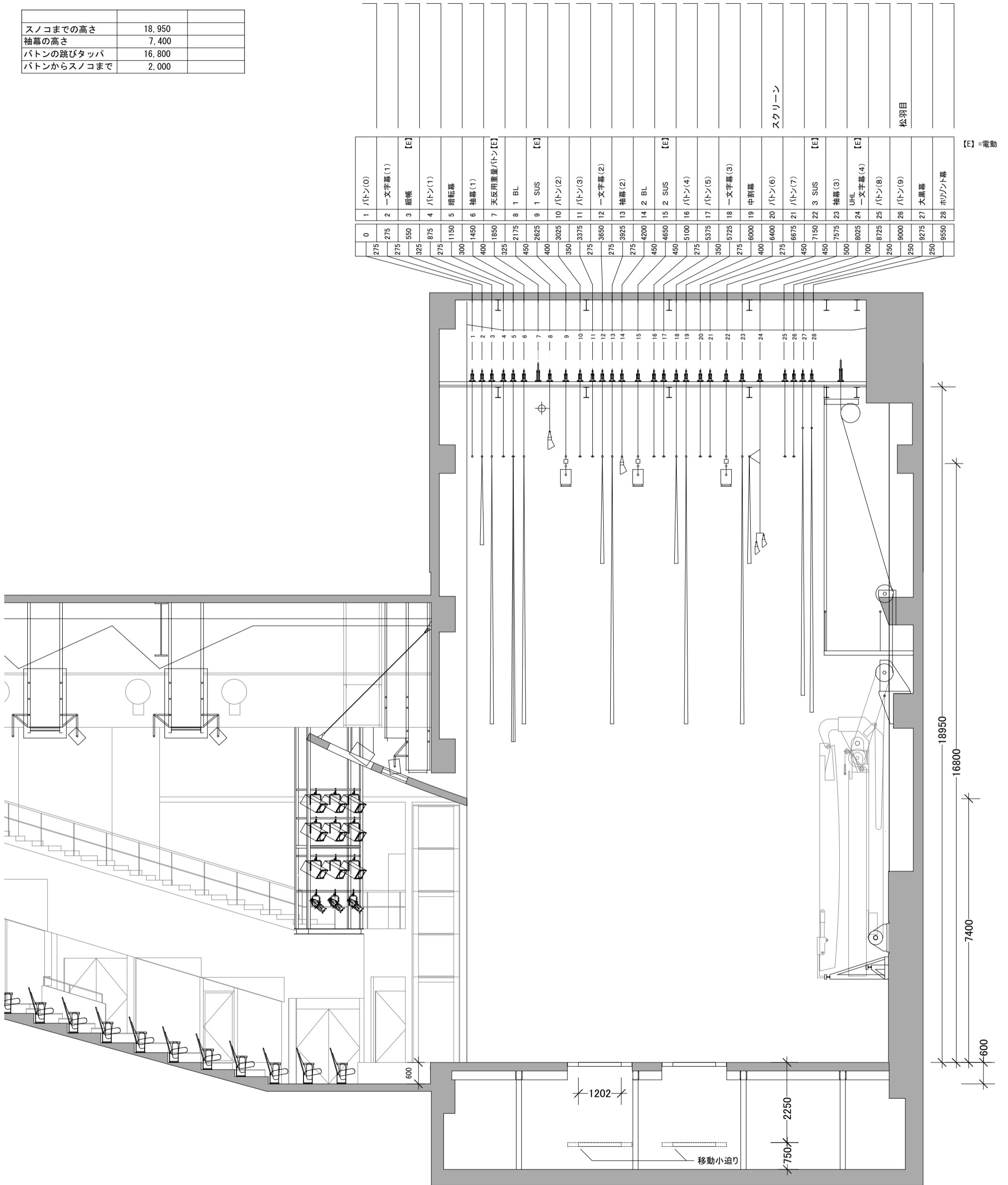


名称	吊可能荷重(kg)	速度(m/分)
バトン (1~9)	300	-
SUS	300	8
UHL	250	6
BL	150	-

スノコまでの高さ	18,950	
袖幕の高さ	7,400	
バトンの跳びタッパ	16,800	
バトンからスノコまで	2,000	



〒024-0084
 岩手県北上市さくら通り二丁目1番1号
 TEL: 0197-61-3300 FAX: 0197-61-3301

北上市文化交流センター
 さくらホール

中ホール舞台断面図 S=1:100

公演名/

DATE / /

演出/
音響/

舞台監督/
美術/

照明/
図面No.